



致力追求卓越

「我們於優越的地段，打造自己
引以為傲的住宅。」

朱惠德
豐泰地產投資管理合夥人暨投資長

「待客以誠，致力持續提供最高質素
的物業，是我們的企業DNA。」

李啟耀
豐泰地產投資管理合夥人



台北雲端

致力追求卓越

6 豐泰地產投資

8 投資據點

10 夥伴同行

12 精選物業

14 臻環

16 晶品

18 CUBUS

20 星懿

22 內神田282

24 雲端

26 最新物業

28 全球創意夥伴

30 TOWER 535

32 敦皓

34 棗梨雅道3號

36 頂峰

38 富邦豐泰

42 企業宗旨

43 企業理念

44 投資方式及組合

46 聯絡詳情

豐泰地產投資始創於2002年，致力成為銳意創新的私募股權地產投資企業，為投資者尋求更佳回報，為住客及商戶提供更優質物業。由始至今，一直追求卓越，堅守承諾。

我們募集超過25億美元股權資金，投資於泛亞主要城市；累計管理資產總值57億美元。多年以來，相關物業備受買家的青睞，贏得投資者信心支持，客戶涵蓋知名退休基金、家族理財辦公室及大學基金等，彰顯豐泰專業精神及可靠信譽。

豐泰作為基金管理公司，回報表現超越同儕，並於亞洲各地發展高質素住宅、寫字樓及零售空間，包括榮獲國際獎項的臻環、CUBUS、晶品及星懿等，企業承諾一一兌現。

無論何時，我們致力追求最高標準，從注重環境的心思至提升價值的設計，每個細節從不妥協，聘請享譽國際的建築師及設計師團隊，盡善盡美居住、工作及購物空間，生活愜意精彩。

豐泰將基本投資、地產發展及資產管理融合一體得以確保最高的品質。同時，不斷接觸及物色業界頂尖人才，令公司實力更上一層樓。

特此呈獻一系列現已落成或於來年推出的精選物業簡介，敬請細閱，進一步了解我們的企業理念。



朱惠德



李啟耀



上
朱惠德 管理合夥人暨投資長



左
李啟耀 管理合夥人



投資據點

由2002年起，豐泰地產投資規模日益擴大，領域從香港拓展至台北、上海、北京、東京、新加坡、首爾、雅加達及馬尼拉等泛亞核心城市。結合區域性投資視野及在地人員及夥伴直接管理，憑藉地產市場深厚經驗，為投資者提供多元化物業資產平台 — 從住宅、零售店舖到寫字樓，並適時調整投資結構。

精選物業

香港

CUBUS ▲
銅鑼灣

臻環 ●
半山

棗梨雅道3號 ●
何文田

觀點中心 ▲
觀塘

聯合道18號 ●
九龍城

TOWER 535 ▲
銅鑼灣

敦皓 ●
半山

台北

星懿 ●
天母

雲端 ●
華城半山

零售商店 ▲
士林區

頂峰 ●
華城半山

富邦豐泰 ●
華城半山

上海

晶品 ▲
靜安區

雅加達

TOMANG PARK
RESIDENCES ●
托曼

東京

內神田282 ▲
千代田

新加坡

PECK SEAH
SHOPHOUSES ▲
丹戎巴葛保留區

馬尼拉

CENTURY SPIRE ●▲
馬卡蒂

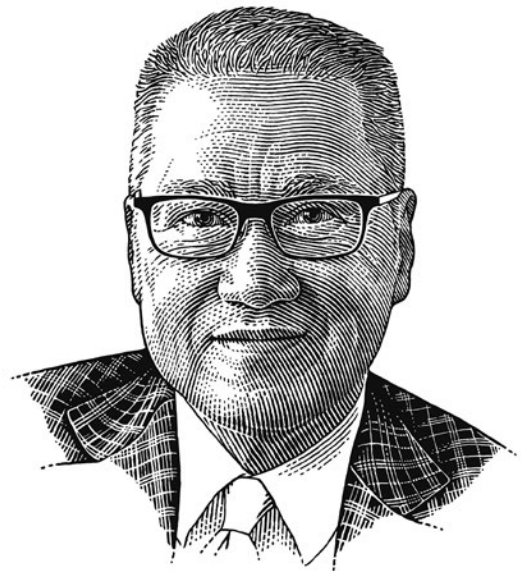
首爾

YOUNG CITY ▲
永登浦區

●住宅
▲商業/零售

夥伴同行

豐泰物業的獨特風格屢獲好評，但唯有親身體驗，方可領略箇中熱誠與努力。無論是投資者、業主、住客或合作夥伴，都有所體會。



郭少明先生
莎莎國際控股主席兼行政總裁
豐泰地產投資客戶及臻環業主

「一開始已選擇豐泰作為投資夥伴，越來越覺得決定正確。現在完全信賴Sam與Ben，幫我尋找理想回報。」

我於臻環購入幾個單位，隨即覓得好租客。很高興見證豐泰擴展成為優質物業發展商，正正反映其領袖才能、團隊實力，以及全球性的視野，連結各地建築師及設計師的創意才華。

令人期待的豐泰新物業包括西半山敦皓、銅鑼灣綜合商業項目TOWER 535。尤其是後者，我第一間店舖就在前身的商場開業。」

利蘊珍女士
希慎集團後人
豐泰地產投資客戶及臻環業主

「看過臻環設計圖之後，我立刻決定購入一個單位。這項目擁有豐泰物業一貫的特色：矜貴地段、優雅設計及高服務水準。他們了解住客需要，為買家帶來明智投資。單位已成功出租兩次，非常順利。」

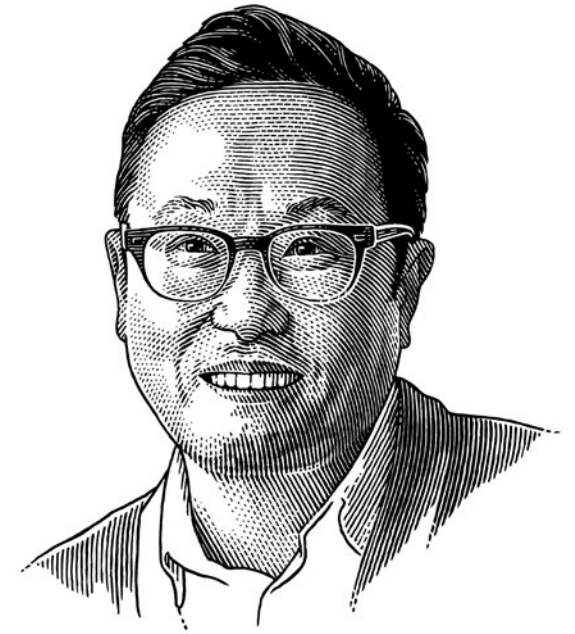
由豐泰成立開始，我已是投資客戶之一，我信任他們的專業及誠信，並掌握泛亞物業機遇，發展新業務，覓取理想回報。」



曹慰祖先生
紐約TsAO & McKOWN ARCHITECTS合夥人
豐泰地產投資多項物業建築師及設計師作品
包括台北星懿、富邦豐泰及香港聯合道18號

「我司曾為豐泰設計多幢大廈，現時擔任台北富邦豐泰整體規劃。我們樂於接受挑戰，為豐泰創建一系列精彩多變的物業。唯有深明業主所想及住客生活所需，方可創造恆久價值。」

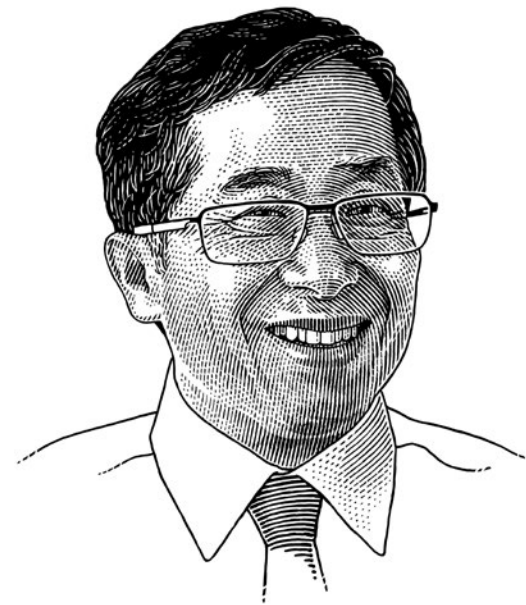
豐泰絕對是優秀客戶，他們樂於接受合作夥伴的新意念。我們已與豐泰團隊建立默契，亦明白豐泰對卓越建築的要求，是質素及創新。」



何安誠先生
臻環建築工程承建商
金門建築有限公司總裁

「金門堅守三大核心價值：安全、誠信及卓越，與理念相同的客戶合作無間。」

豐泰同樣堅持卓越，重視細節，可謂惺惺相惜。不但講究物料及外觀，而且關心住客日常體驗，對每一細節都深思熟慮。他們有別於傳統發展商以造價掛帥的觀念，而是以追求真正價值，用心建造稱意居所。」





精選物業

十多年來，豐泰地產投資一直建造高質素物業，更為客戶創造豐盛價值，建立優良信譽。

我們的物業反映一個共同的卓越承諾：集合全球優秀建築師及設計師創意，塑造獨一無二風範。

項目選址同樣嚴謹——位處優越地段，毗鄰文化、社交及商貿熱點，匯聚交通脈搏，讓買家及租戶盡享地利。

令環境可持續發展，亦是我們發展物業的核心考慮因素。豐泰專注投資及發展高品質、高效能物業，保護生態，融入環境，對社區帶來正面影響。

以下介紹的精選物業，一再展示豐泰注重創意，關顧細節，緊貼客戶生活時尚。



香港臻環

建築師
AEDAS

室內設計師
PETER REMEDIOS

單位數目
106

實用面積
296至1,953平方呎

層數
27

落成年份
2012

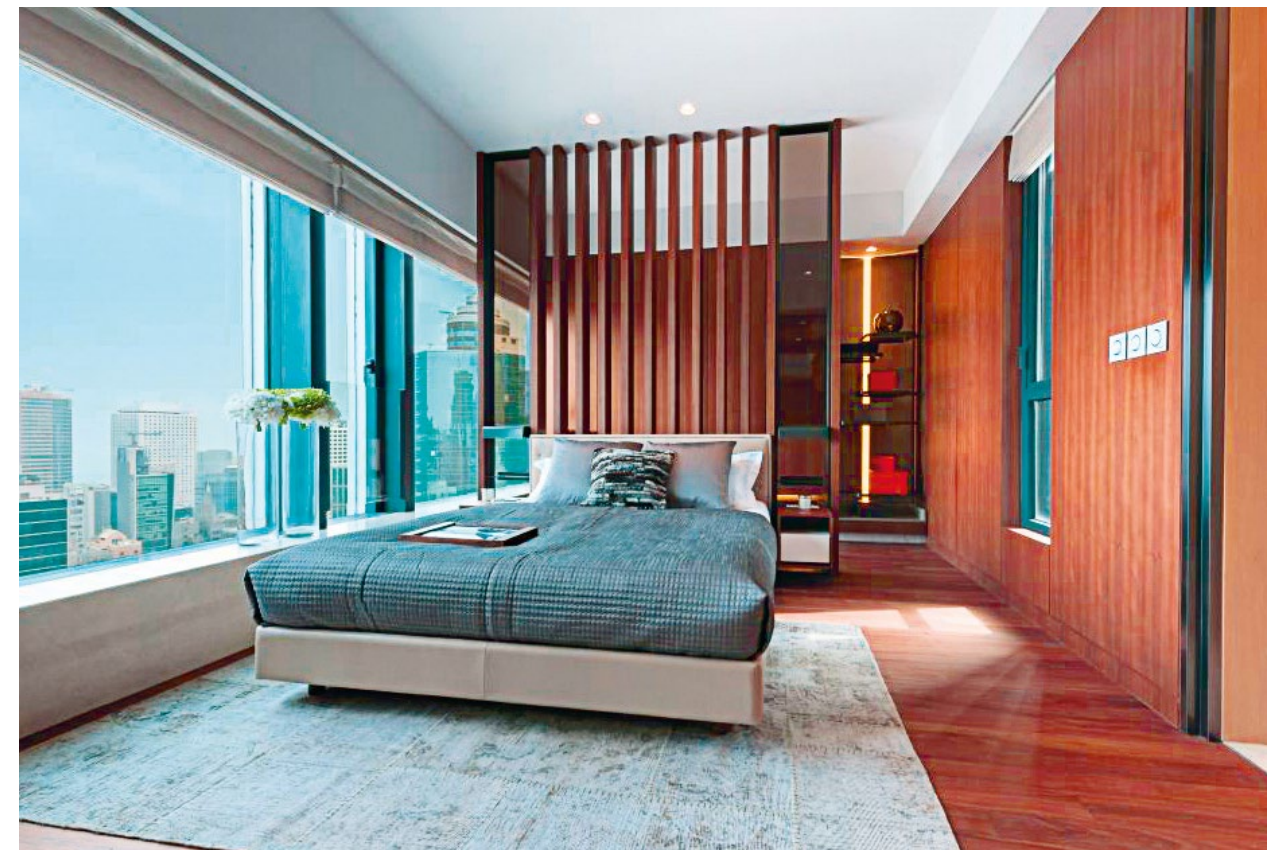
獎項
亞太物業獎2014
香港住宅高層建築優異獎

WWW.GRAMERCYHK.COM

臻環鄰近中環至半山扶手電梯，連接購物、娛樂、文化及中環金融中心，既可感受都會節奏，亦可悠然自處一隅，動靜隨心。

富現代感的27層住宅大廈，基座特以綠化外牆回歸自然，高層更可眺望維港景色。整體設計糅合度假式生活時尚及城市動感。

國際知名的Aedas建築團隊，以及五星級酒店室內設計名師Peter Remedios，合力完成佳作。設計融會自然光源、水簾牆身、日光曬台等，和諧並處，表現靈活隨意、崇尚環保的生活態度。



上海晶品

上海靜安區南京西路雲集高級商場、寫字樓及旅遊景點，匯聚璀璨繁華。晶品融合購物中心及商業大廈，近南京西路，座落於常德路及愚園路交界，直通靜安寺地鐵站的地下通道、毗連公交樞紐及提供460個車位的地下停車場，交通便捷無比。

晶品由首屈一指的貝諾建築師事務所設計，是靜安區首間中高檔購物中心，提供潮流服飾、特色餐廳美食、個性生活概念及精彩娛樂，深受時尚達人、上班一族、遊客及附近居民歡迎。隨著上海年青才俊日益增加，晶品已成為滬上最具活力的購物及休閒新熱點。

響應靜安政府的藝廊文化計劃，晶品委託法國雕塑大師Nathalie Decoster鑄造了一個7.5米高的作品，《寸陰是惜》(Time is Passing)，為購物中心塑造個性地標；加上《晶品源》音樂噴泉、空中花園等設施，並提供了一個獨特、難忘的購物消閑體驗。

建築師
貝諾建築師事務所

總建築面積
130萬平方呎

層數
7層購物廣場
3層地庫商場/停車場
11層寫字樓

落成年份
2015

獎項
《透視雜誌》亞洲最佳物業
獎一中國卓越物業大獎2014
最佳綜合項目(中國東及中部)

WWW.CRYSTALGALLERIA.COM





香港CUBUS

垂直式零售及商業總匯CUBUS樓高25層，設計靈感源自立體主義(Cubism)前衛藝術。形象嶄新奪目，不僅成為銅鑼灣新地標，並且榮獲國際建築大獎。

CUBUS設計獨特的不規則露天平台，於外傲然伸展，逐級而上，與附近環境構成鮮明對比，為銀座式零售建築訂下新指標。

匯聚頂級生活品牌及餐廳酒吧，顧客可於露台及玻璃電梯飽覽港島城市美景。大廈外牆特設幾何形狀燈效裝置，增添炫美視覺享受。

建築師
WOODS BAGOT ASIA

總建築面積
63,000平方呎

層數
25

落成年份
2010

獎項
亞太物業獎2011
最佳零售建築五星獎

WWW.CUBUS.COM.HK



台北星懿

座落於台北天母的星懿經過精心整修，令奢華居住標準重新定義。

星懿擁有九戶單位及一系列共用設施，包括大堂雅座、宴會廳、圖書館、健身室、頂層活動空間及陽台，擁覽城市風貌及壯闊山景。

紐約建築師及室內設計師TsAO & McKOWN為物業重新設計，注入現代生活時尚，效果優美自然。

外牆窗戶之間特別加設玻璃光箱，感覺簡潔明快，富現代氣息。部分住宅空間重新佈局，成為靈活可變的共用空間。

此外，更與台灣藝術家及工藝師合作，以現代物料重塑中國傳統文化，例如牆上象形文字及山水畫浮雕，營造典雅舒適氣氛。

建築師
TSAO & MCKOWN

單位數目
9

建築面積
85至170坪
約3,023至6,047平方呎

層數
6

落成年份
2011

獎項
2012美國《室內設計雜誌》
「住宅：模範公寓」年度
最佳獎



東京內神田282

經過匠心設計及精確考量，豐泰地產投資將40年樓齡物業重修成為11層甲級商廈。內神田282位於東京中心商業區，毗鄰具歷史價值的皇居，地段優越不凡。

豐泰地產投資於2005年收購有關大廈，委託備受讚譽的當地建築師拆卸及重建外牆，室內徹底重新裝修，換上現代設計及設施。

不僅如此，更依據日本地震安全標準，強化建築結構，令物業價值大幅提升。

2011年發生地震，大廈毫髮未傷，所有人員、財產安然無恙，見證內神田282進化成為更安全、更具效益的優秀物業。

建築師
鹿島建設

總建築面積
3,591坪
約127,780平方呎

層數
11

落成年份
2006



台北雲端

雲端由七幢永久業權獨立別墅組成，由豐泰地產投資開發，位於發展完善及管理嚴謹的社區，環抱翠綠山巒，坐擁優尚位置，距離台北中心商業區僅25分鐘車程，毗鄰多間知名雙語學校及著名的烏來溫泉區。

佇立山谷之上，更突顯超凡地位。住客不但享高度私隱及嚴密保安，更可闊視無敵山景，將雪山山脈盡收眼底。

七幢別墅客廳均採6米挑高設計，空間充裕，適合任何佈局擺設；每間睡房設有觀景露台，生活空間由內至外盡享寫意生活。

建築師
呂鄧黎建築師有限公司

別墅數目
7

建築面積
126至135坪
約4,482至4,802平方呎

層數
4

落成年份
2013

WWW.HOUSELIVING.COM





台北頂峰 Taiwan Villa

最新物業

豐泰地產投資現正發展多項物業，為企業增添更多具原創性的作品。

以下章節的作品將進一步突顯豐泰堅持卓越的承諾：創造世界級優質資產，同時提供高品質物業，不斷帶來驚喜。

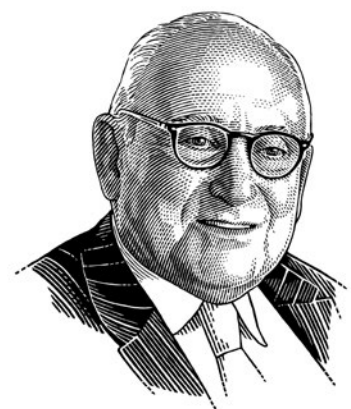
我們決意呈獻時尚生活空間，締造超乎一般價值的物業，兼顧起居、工作及消閒娛樂需要。

豐泰一直與舉世推崇的建築師及設計師合作，力求每座物業都別具風格。更重要的是，與夥伴不謀而合，一心履行企業社會責任，維護環境及社區可持續發展。

特別介紹幾項全新發展計劃，演繹豐泰追求卓越的信念。

全球創意夥伴

豐泰地產投資以原創、新穎、出眾為原則，設計及建造優質物業。因此，多年來建立世界頂尖創意人才網絡，團隊均名列《建築文摘》百大建築師及設計師，享譽全球。



ROBERT A. M. STERN
香港敦皓建築師

Robert Stern是現今最富創造力的建築師之一，創立紐約羅伯特•斯特恩建築師事務所 (Robert A. M. Stern Architects)，作品廣受全球讚賞，包括位於香港中環干諾道中50號的商業大廈。

Stern作為當代古典主義大師，一直以承傳紐約後現代建築風格為使命。憑著對細節一絲不苟的追求，設計不少經典名廈，其代表作紐約中央公園西路15號公寓就吸引了全球最具地位及要求人士。

除了自身的建築師事務所業務外，Stern於耶魯大學擔任建築學院院長。



JIM OLSON
台北頂峰建築師

西雅圖Olson Kundig Architects始創人Jim Olson，設計以細膩優美、善用光源及空間見稱。香港石澳道19號別墅Hong Kong Villa正是驕人傑作。

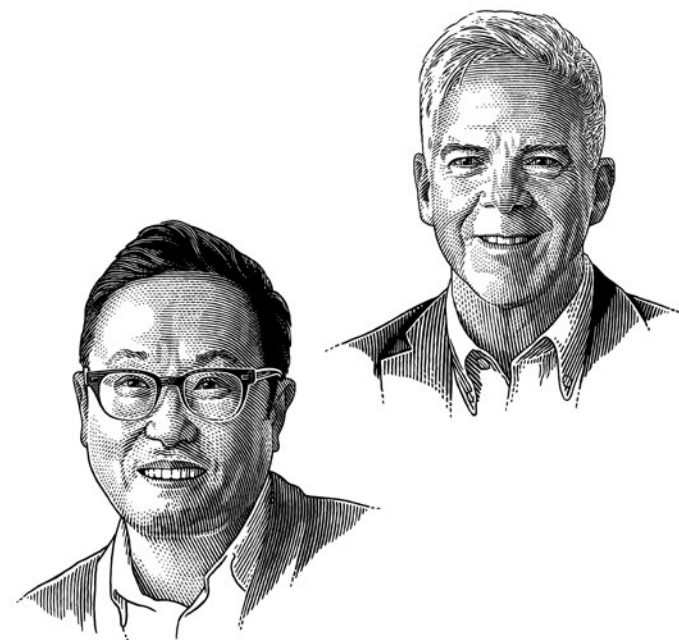
Olson醉心於建築與藝術的微妙關係，往往將私人大宅化成珍藏展館，讓屋主展示私人的珍貴藝術品。設計融入當地傳統文化，巧妙佈局，令家居陳設與園林綠樹形成最佳構圖。



RICHARD MEIER
台北富邦豐泰建築師

過去40年間，普立茲克建築獎得主Richard Meier發揮獨特幾何設計風格，建構多幢原創典範，包括洛杉磯The Getty Center及巴塞隆拿當代藝術博物館等，贏盡喝采。

Meier的設計以感官體驗為主，其作品坦率明確而又熱情洋溢。他酷愛白色，透過光線折射轉化下，彩虹中的七色都蘊含在內。



曹慰祖與ZAC MCKOWN
台北星懿、富邦豐泰及
香港九龍城聯合道18號建築師

1986年，兩位建築師於紐約創立TsAO & McKOWN，公司迅即成為當代建築創意先驅。由曼克頓私人住宅以至中國大型綜合物業，他們始終堅信，每項設計都是世上無雙，並可發揮團隊經驗，帶出當地文化及語境。

其中香港時尚餐廳SEVVA，是最堪細味的作品之一。

曹先生目前是紐約建築聯盟榮休會長、美國建築師學會會員，並於哈佛大學設計研究院任教。



ANNABELLE SELLDORF
台北富邦豐泰建築師

德裔建築師Annabelle Selldorf是紐約Selldorf Architects 始創人及總監。

Selldorf作風冷靜、精練、耐心、明確，自然成為最受愛戴的私人住宅及博物館建築師之一。作品包括完美重現的倫敦列治文連排別墅及氣勢宏偉的紐約新藝廊等，展示精湛造詣及不同創作風格。

Selldorf現在是美國建築師學會會員及紐約建築聯盟董事會成員。



STEVEN HARRIS
台北富邦豐泰建築師

曼克頓建築師Steven Harris身任耶魯大學建築系教授，創作視野遍及全球，由修復克羅地亞15世紀建築到翻新紐約麥迪遜大道及比華利山的Barneys New York旗艦店等，領域廣闊。

Steven Harris擅長於將建築物與四周背景融為一體，無論身處鄉郊或城市，都深入了解當中環境，令室內設計、外型結構與園林景色無縫配合，展現獨有凝聚力。

香港 TOWER 535

TOWER 535位處銅鑼灣，乃香港最核心之零售及商業區，提供罕有的全新甲級寫字樓及零售空間，吸引了不同類型的跨國企業、國際零售集團、高級食府及時尚生活概念店進駐。

由享譽國際的建築師事務所Skidmore, Owings and Merrill (SOM) 精心規劃及設計的TOWER 535，樓高25層，包括零售店舖、餐廳及16層甲級寫字樓空間，當中8層可轉換為零售用途，為不同租戶提供彈性組合。主電梯大堂淨高5米，彰顯不凡氣派。辦公室樓層淨高達3米，感覺開揚舒適。標準樓層之結構牆柱皆靠邊，並設置多個兩面單邊的空間，不但令外型如「幾柱併合」，使設計更具特色，亦令室內視線無阻，提升透光度及空間運用之靈活性。

頂樓兩層劃作餐飲之用，配備特色露台及天台，戶內戶外皆可觀賞廣闊的維多利亞港景色。

建築師
SKIDMORE, OWINGS
& MERRILL (SOM)

總建築面積
229,393平方呎

層數
25

落成年份
2015

獎項
《透視雜誌》亞洲最佳物業獎
一中國卓越物業大獎2015
最佳綜合項目（香港及澳門）

WWW.TOWER535.COM



香港 敦皓

干德道一向以香港極致豪宅地段見稱，滿載傳奇歷史。豐泰地產投資邀請屢獲殊榮的紐約Robert A. M. Stern Architects擔任建築師，為敦皓塑造美國頂級豪宅的經典風範。

由Stern設計的紐約名廈備受讚譽，代表作包括中央公園西路15號公寓（15 Central Park West）及四季酒店公寓（30 Park Place），其新作位於干德道31號的敦皓揉合古典與現代的建築精粹，為香港豪宅帶來新標準，令人眼前一亮。

敦皓樓高28層，基座外牆採用天然石材及特色垂直綠化牆身設計。雙層中空入口大堂展現紐約名廈的顯赫氣派，加上交錯式的複式單位，為敦皓賦予別樹一幟的建築外貌。

會所設計猶如私人別墅，提供一系列室內及戶外設施，包括可供名廚到會的宴會廳、游泳池、池畔派對空間、健身室及私人花園等，照顧周全。

建築師
羅伯特•斯特恩建築師事務所
(ROBERT A. M. STERN
ARCHITECTS)

單位數目
111

層數
28

預計落成年份
2016

WWW.THEMORGAN.HK



香港 棗梨雅道3號

棗梨雅道3號位於歷史悠久的九龍何文田豪宅福地，前臨加多利山，是雲集政紳名流聚居之地。

前Foster and Partners之董事徐騰帶領建築師團隊，設計此27層高的低密度名廈。每戶設有露台、落地玻璃幕牆及寬闊窗戶，大幅提高採光度，更可盡覽翠綠及繁華都市景色。著名燈光設計師關永權由內至外為項目營造典雅格調及氣氛，其代表作包括東京半島酒店及澳門四季酒店等。

會所Club Julia設備應有盡有，包括23米長游泳池、戶外宴會區、多功能宴會廳，以及設有大鋼琴的音樂室等，讓住客盡情享樂。

區內綠蔭環繞，猶如置身城市綠洲。而交通樞紐、購物消閒旺區徒步可達，都會生活盡在咫尺之間。此外，名校學府林立，包括拔萃男書院及耀中國際學校等。

建築師
綜匯建築設計有限公司

單位數目
67

實用面積
655至1,887平方呎

層數
27

落成年份
2015

WWW.3JULIAAVENUE.HK



棗梨雅道3號 29樓A單位之景觀





台北頂峰 House of Reflection

台北頂峰

環顧全球，西雅圖建築大師Jim Olson的技藝登峰造極，無人能出其右，讓別墅建築與自然風景合而為一，和諧協奏，深受舉世富豪及高端人士愛戴。

Olson對豐泰追求卓越的承諾深表認同，故接受委託，設計4幢頂峰別墅，傲踞華城半山之上，與台北市中心僅距25分鐘車程。

每幢別墅採用不同設計意念，匠心獨運；融入地方文化，將群山疊嶺納入作品之中，以供珍藏細賞。

說到室內空間與光源運用，Olson更是箇中佼佼者。從使用者角度出發，結合生活美學及視覺藝術，製造源源不斷的驚喜。

由外型氣派、環境融合以至內涵佈局，頂峰每幢別墅都是藝術鉅鑄，亦是策展藝術作品的絕佳場館。

建築師
OLSON KUNDIG
ARCHITECTS

別墅數目
4

建築面積
210至386坪
約7,469至13,730平方呎

落成年份
2015

WWW.HOUSELIVING.COM



台北頂峰 Taiwan Villa



TsAO & MCKOWN 系列



Annabelle Selldorf 系列



Richard Meier 系列

台北富邦豐泰

匯集四大全球尊崇的建築師 — Richard Meier、Annabelle Selldorf、Steven Harris及TsAO & McKOWN，收納氣勢磅礴的山巒景致，策劃一系列原創藝墅：富邦豐泰。

建築大師精心規劃之作品，依山而建，位於名人薈萃的完善社區，頃刻可達台北市中心。

每座俊偉的獨立別墅坐擁私家泳池及花園，謹慎選址定位，不但確保私密安全，更可擁抱四周自然景色。而別墅之間，則以優雅細緻的園林設計互相連繫。

至於屋苑會所，由日本名師赤尾洋平所規劃，將室內設計與戶外環境巧妙調合，創造寫意空間，讓住客盡享恬靜休閒及愉快生活。

擁有罕遇難求的物業，分享非凡別墅生活，是富邦豐泰業主獨有體驗。

富邦豐泰建築師
紐約RICHARD MEIER & PARTNERS ARCHITECTS
5幢別墅

紐約SELLDORF ARCHITECTS
6幢別墅

紐約TSAO & MCKOWN
4幢別墅

紐約STEVEN HARRIS ARCHITECTS
8幢別墅

會所建築師
紐約TSAO & MCKOWN

園林設計師
紐約MARGIE RUDDICK LANDSCAPE

建築面積
189至284坪
約6,723至10,102平方呎



Steven Harris 系列



香港臻環

企業宗旨

豐泰地產投資是獨立經營管理的私募股權地產投資企業，全力為投資者及持股人創造價值。悉心投資地產，同時發展高級物業，雙線並行，屢創佳績。

業務成功關鍵，在於公司團隊經驗豐富，表現優秀，具備廣闊專業才能，包括收購、出售、物業發展及重建、項目管理、資產管理、物業行銷、租賃、建築設計、土地評估、土地利用、法務及財務等。

今日，豐泰核心團隊由160多位專業人士組成，客戶涵蓋機構投資者、政府及企業退休基金、捐贈基金、跨國金融機構、家族理財辦公室，遍佈美國、歐洲、中東及亞洲等地。

我們透過香港、台北、東京、新加坡、上海、北京分公司及聯屬公司，累計管理資產超過57億美元。

豐泰地產投資是美國證券交易委員會(SEC)註冊投資顧問，嚴格遵守有關政策及程序。



首爾 Young City

企業理念

豐泰地產投資致力建構表現優秀的物業投資組合，帶來更佳風險調整後回報。因此，我們專注於擁有獨特優勢的領域，善用當地知識、專業才能及人際網絡。

我們充分了解地產直接投資市場，並透過基本分析，鎖定策略性投資機會，例如問題資產、夾層貸款、不良貸款(NPL)、發展及重建項目、高流動性收益型物業等。

此外，亦適時執行各種增值策略，包括物業重修、結構及內部升級、資產重新定位、租戶重整，以及租金穩定措施等。

加上明智運用低成本優先票據，相信可有效配置資本及執行策略，提升實際回報，毋須倚賴較高財務槓桿。



香港臻環

投資方式及組合

1. 選擇性收購

我們持續評估及重新評鑑目標市場，於亞洲主要城市找尋合適地點、類別及投資主題，力求最佳風險調整後回報。

2. 積極管理資產

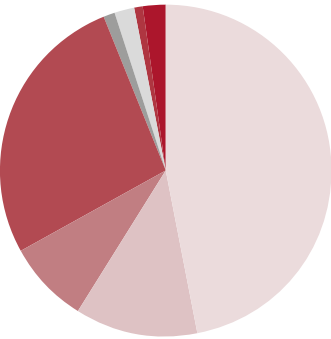
為每項資產量身設計管理策略，並持續評估市場動向，令資產達至最佳表現，同時提升潛在回報，釋放內在價值。

3. 減低風險

審慎運用財務槓桿，有效管理資本，維持資產組合多元化，並與專業夥伴合作發展大型或綜合物業，藉此管理風險。

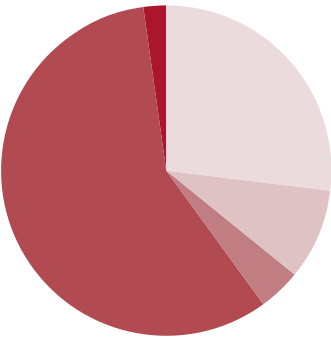
我們於泛亞主要市場投資不同類別物業，建立多元化資產組合。由2002年創立以來，已籌集約25億美元股本。

不同市場分散投資



- 47% 香港
- 12% 台灣
- 8% 日本
- 27% 中國
- 1% 菲律賓
- 2% 韓國
- 1% 新加坡
- 2% 印尼

不同類別分散投資



- 27% 住宅
- 9% 寫字樓
- 4% 零售
- 58% 綜合用途
- 2% 土地及其他

以上多元化資產配置比率，根據已投資及配置股份計算，數據截至2015年9月30日。配置比率可能有所變動，亦可能與上圖所示顯著不同。有關配置描述只供說明豐泰地產投資的投資類型，並不構成任何日後資產配置預測，亦不保證豐泰地產投資未來項目合乎以上配置比率或具相同特性。



香港敦皓

免責聲明

本刊內容並不構成銷售產品、邀請投資或參與任何投資策略。本刊僅作市場推廣及/或提供資料之用，豐泰地產投資及其持有人、附屬公司、聯屬公司，無論直接行事、透過分公司或授權代表，均不表示或保證有關資料準確或完整，亦毋須承擔任何責任。豐泰地產投資保留權利更改或更新有關內容，而毋須另行通知。

本刊內載列的相片、圖像、繪圖或素描顯示純屬畫家對有關發展項目之想像。有關相片、圖像、繪圖或素描並非按照比例繪畫及/或可能經過電腦修飾處理。準買家如欲了解發展項目的詳情，請參閱售樓說明書。賣方亦建議準買家到有關發展地盤作實地考察，以對該發展地盤、其周邊地區環境及附近的公共設施有較佳了解。

第6頁及第42頁所述57億美元資產總值，包括曾管理並已售資產、現時管理資產及豐泰地產投資未催繳股本、現時投資總值、債項，以及聯營企業投資。

印製日期：2016年1月2日

辦事處

香港
香港干諾道中168-200號
信德中心西座28樓2806室
Tel: (852) 2589 3600
Fax: (852) 2589 3611

台北
11073台北市松仁路32號8樓
Tel: (886) 27745 0888
Fax: (886) 27745 2588

東京
Level 6, Uchikanda 282 Bldg
2-15-9 Uchikanda, Chiyoda-ku, Tokyo
101-0047 Japan
Tel: (81) 3 5295 8701
Fax: (81) 3 5295 2123

新加坡
Level 25, One Raffles Quay
North Tower, Raffles Place
Singapore 048583
Tel: (65) 6622 5619
Fax: (65) 6622 5675

上海
上海市靜安區愚園路68號LG2
Tel: (8621)2226 3333

北京
北京市朝陽區建國路79號
華貿中心2號樓9層
郵編 100020
Tel: (86)10 5920 4393
Fax: (86)10 5920 4222

